

РОССИЙСКАЯ ФЕДЕРАЦИЯ



ПАТЕНТ

НА ПРОМЫШЛЕННЫЙ ОБРАЗЕЦ

№ 57132

СЧЕТЧИК ЭЛЕКТРИЧЕСКОЙ ЭНЕРГИИ

Патентообладатель(ли): *Открытое Акционерное Общество "Концерн Энергомера" (RU)*

Автор(ы): *Бенда Андрей Григорьевич (RU)*

Заявка № 2004501079

Приоритет промышленного образца 23 апреля 2004 г.

Зарегистрировано в Государственном реестре промышленных образцов Российской Федерации 16 июля 2005 г.

Срок действия патента истекает 23 апреля 2014 г.

Руководитель Федеральной службы по интеллектуальной собственности, патентам и товарным знакам



Б.П. Симонов

РОССИЙСКАЯ ФЕДЕРАЦИЯ



ФЕДЕРАЛЬНАЯ СЛУЖБА
ПО ИНТЕЛЛЕКТУАЛЬНОЙ
СОБСТВЕННОСТИ,
ПАТЕНТАМ И ТОВАРНЫМ
ЗНАКАМ

Перечень существенных признаков промышленного образца к патенту

(51) МКПО:
10-04

(19) **RU** (11) **57132** (13) **S**

(21) Регистрационный номер заявки: 2004501079

(22) Дата подачи заявки: 23.04.2004

(15) Дата регистрации: 16.07.2005

(45) Дата публикации сведений о выдаче патента:
16.07.2005 Бюл. № 7

(24) Дата начала отсчета срока действия патента:
23.04.2004

(54) СЧЕТЧИК ЭЛЕКТРИЧЕСКОЙ ЭНЕРГИИ

(73) Патентообладатель(ли): Открытое Акционерное
Общество "Концерн Энергомера" (RU)

(72) Автор(ы): Бенда Андрей Григорьевич (RU)

Адрес для переписки: 355029, г.Ставрополь,
ул. Ленина, 415, ОАО "Концерн Энергомера", Анали-
тический отдел

(57) Перечень существенных признаков промышленного образца

1

Счетчик электрической энергии,
характеризующийся:

- наличием корпуса, в основе формообразова-
ния которого лежит прямоугольный параллеле-
пипед, со скругленными углами и ребрами;
- составом основных композиционных элемен-
тов корпуса: цоколь с петлей в верхней части
задней стороны, верхняя крышка, информаци-
онная панель и клеммная крышка в нижней час-
ти корпуса;
- выполнением фронтальной поверхности верх-
ней крышки выпуклой в верхней части и плавно
переходящей в прямолинейную поверхность в
нижней части;
- выполнением клеммной крышки с выступом на
верхней кромке и выпуклой нижней стенкой;
- наличием в нижней части верхней крышки вы-
реза для сочленения с выступом клеммной
крышки;
- наличием на фронтальной стороне верхней
крышки прямоугольного застекленного окна, в
которое просматривается информационная па-
нель;

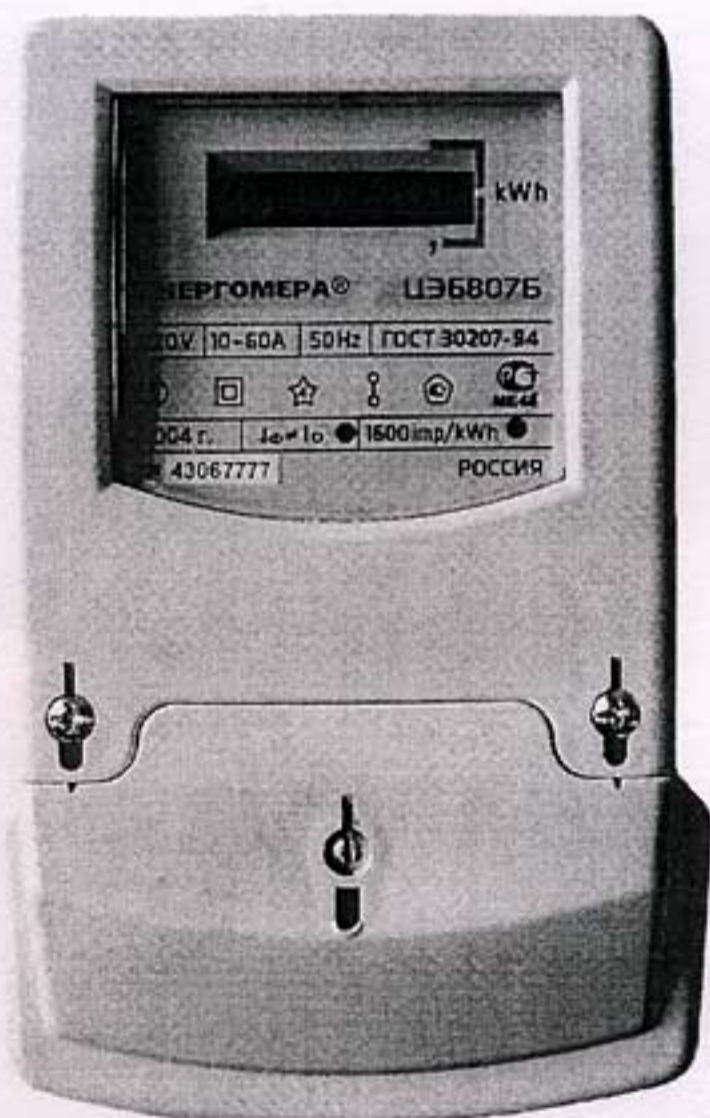
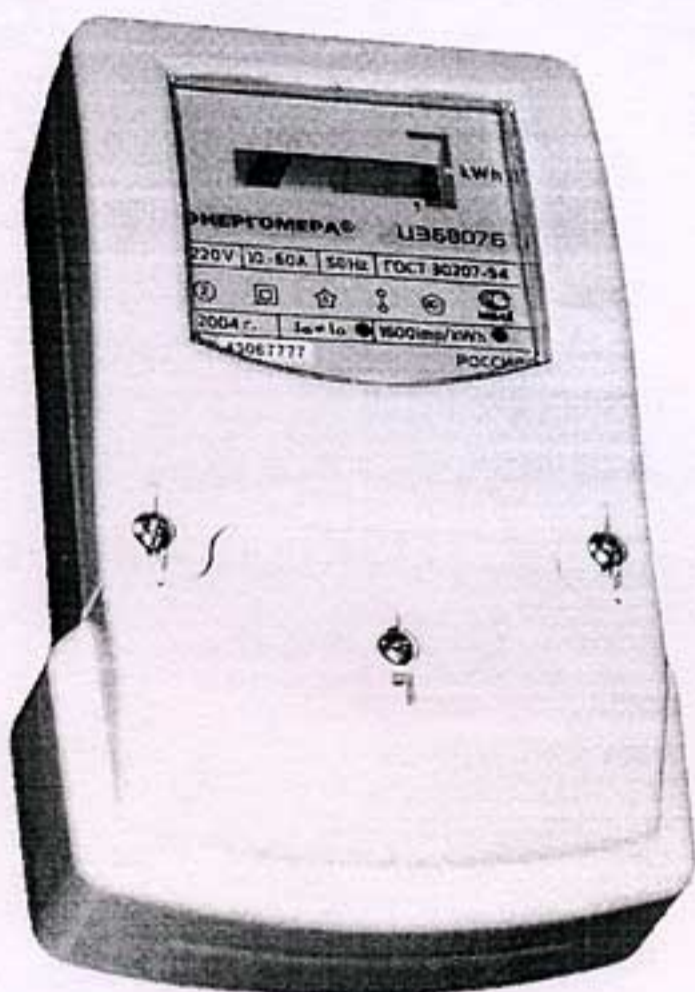
2

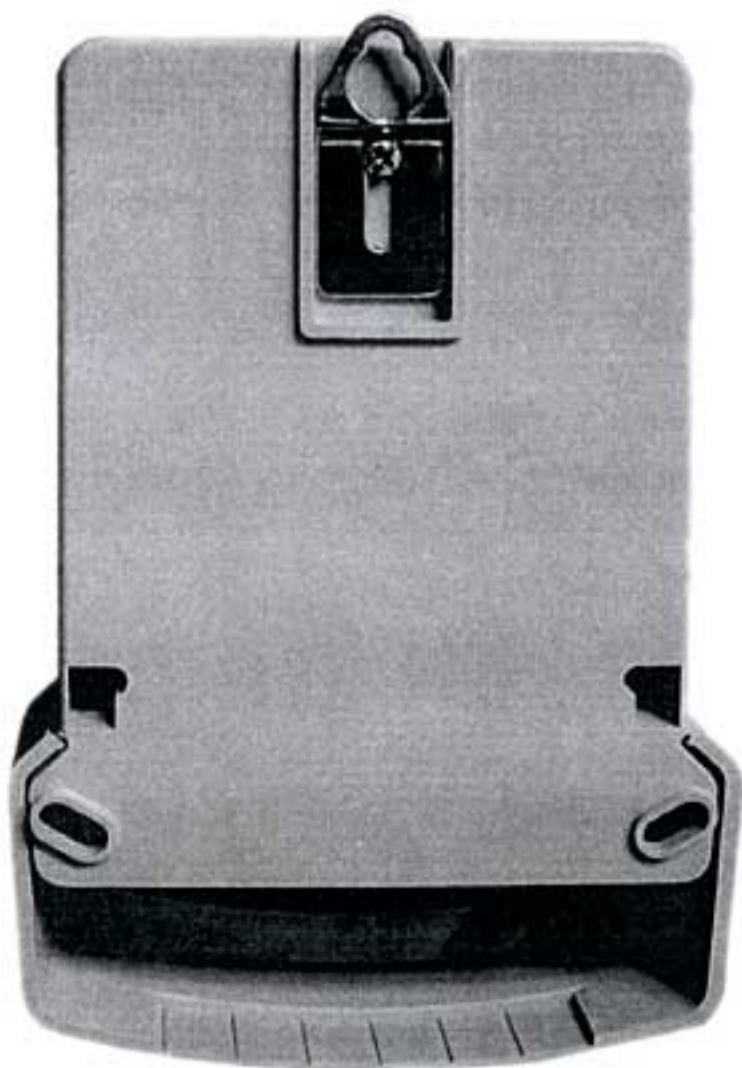
- наличием элементов крепления, выполненных
утопленными;

отличающийся:

- выполнением клеммной крышки трапециевид-
ной формы со скругленными углами и ребрами,
расширенной сверху и зауженной книзу, высту-
пающей по бокам за габариты верхней крышки;
- выполнением боковых стенок клеммной крыш-
ки скошенными в верхней части;
- наличием на фронтальной стороне клеммной
крышки выступа с шириной, равной ширине
верхней крышки, со скосом в нижней части и
радиусно скругленной нижней кромкой;
- наличием боковых выступов с овальными от-
верстиями в нижней части задней грани цоколя,
охваченных выступающими боковыми стенками
клеммной крышки;
- наличием на внутренней поверхности нижней
стенки клеммной крышки углубления, на дне
которого выполнены рифления с образованием
площадок;
- наличием в нижней грани цоколя прямоуголь-
ного отверстия для монтажа механизма счетчи-
ка.

Изображение изделия





4

57132

