



«Народное АСКУЭ» — это просто!

**ЭНЕРГОМЕРА**

# Обновленный и усовершенствованный продукт «Народное АСКУЭ» для сектора ЖКХ



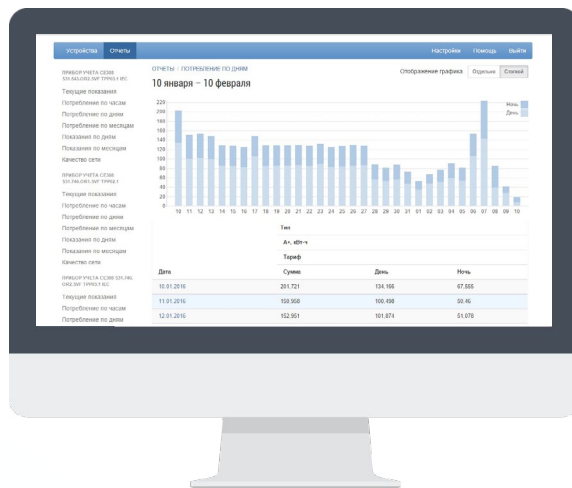
Садовые, дачные, огородные некоммерческие товарищества



Управляющие компании, товарищества собственников жилья



Гаражные и жилищные строительные кооперативы



# Типовое товарищество (кооператив)

Подача собственником  
недостоверных данных  
электропотребления

Невозможность выявления  
причины и места недоучета  
электроэнергии

Лишние  
затраты

Расхождение показаний  
электропотребления **>20%**

Все данные собираются  
и обрабатываются вручную



# Образцовое товарищество (кооператив)

Автоматизированный  
сбор данных

Автоматическое оповещение  
о несанкционированном  
вмешательстве



**Экономия**

Расхождение показаний  
электропотребления **<5%**

Все подсчеты  
делает программа

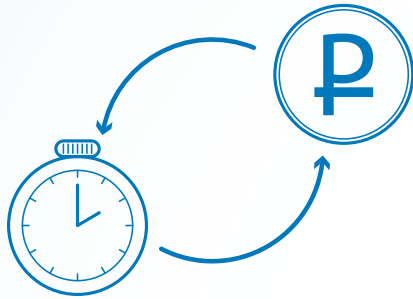
# ПРЕИМУЩЕСТВА ВНЕДРЕНИЯ

- Централизованный 100% сбор информации
- Дистанционное управление системой
- Автоматическое оповещение системой о несанкционированном вмешательстве
- Легкий сбор данных и формирование отчета



# Окупаемость системы

**Пример расчёта окупаемости системы (как из типового товарищества (кооператива) получить образцовое):**



1. Стоимость системы из 100 точек учета — **650 000 руб.**
2. Показания балансного прибора за год — **350 000 кВт\*ч**
3. Сумма показаний потребителей — **210 000 кВт\*ч**
4. Разница — **140 000 кВт\*ч (недоучет 40%)**
5. Тариф — **3 руб./кВт\*ч**
6. Формула окупаемости:

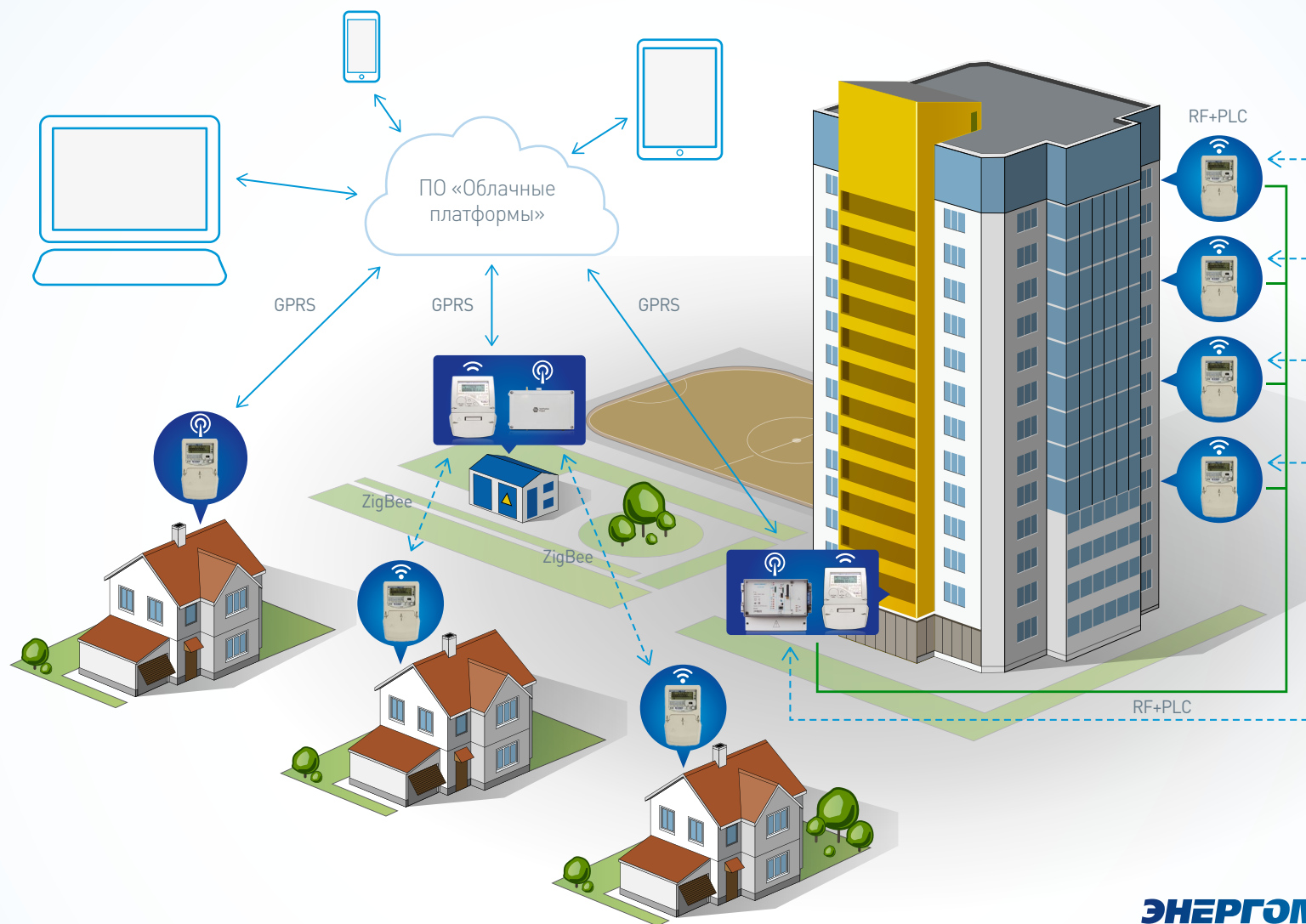
$$\text{Окупаемость системы, лет} = \frac{\text{СТОИМОСТЬ СИСТЕМЫ}}{(\text{показания балансового прибора} - \text{сумма показаний потребителей}) * \text{тариф}}$$

7. Срок окупаемости — **1,13 лет**

Узнайте стоимость системы с помощью калькулятора окупаемости

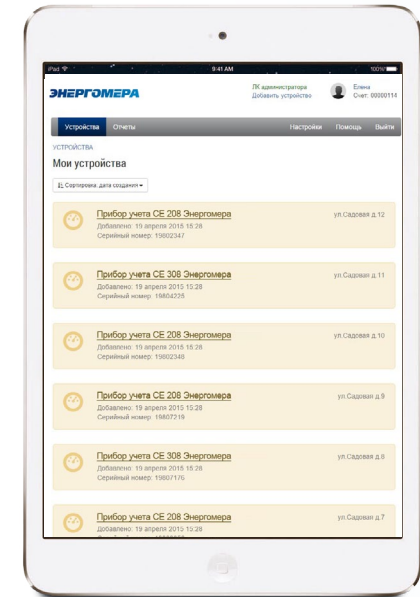
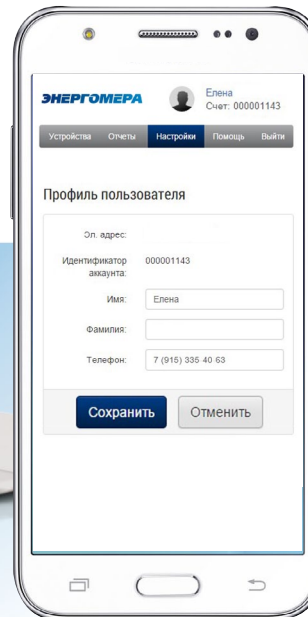


# Схема построения «Народного АСКУЭ»



# ОБЛАЧНЫЕ ТЕХНОЛОГИИ — шаг к простому и удобному учету

- доступ с любого устройства
- автоматическое обновление ПО
- сбор данных в режиме реального времени
- высокая надежность и отказоустойчивость
- автоматическое резервирование/восстановление данных
- экономия на серверном оборудовании





# «ЭНЕРГОМЕРА. УЧЕТ» — электронный портал для комфортной работы

## «Энергомера. Учет» для пользователя:

- доступ к данным по приборам учета
- контроль расходов потребления электроэнергии
- передача данных по потреблению в сбытовую компанию

## «Энергомера. Учет» для администратора:

- просмотр информации об оборудовании
- выгрузка сводных отчетов по потреблению
- просмотр журнала событий
- управление лимитом нагрузки
- возможность подключения и отключения потребителей

Скачать инструкцию по работе с порталом «Энергомера. Учет» вы можете на сайте компании «Энергомера» — [www.energomera.ru](http://www.energomera.ru)



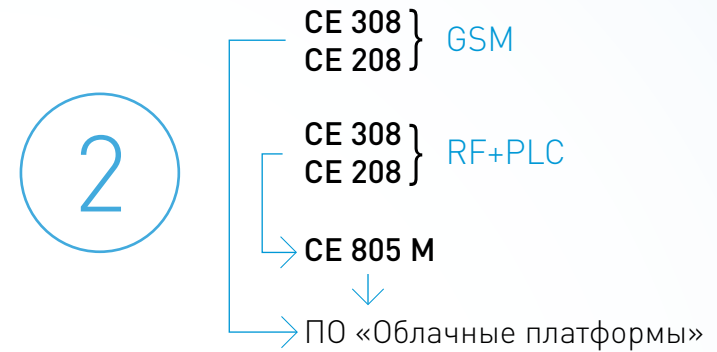
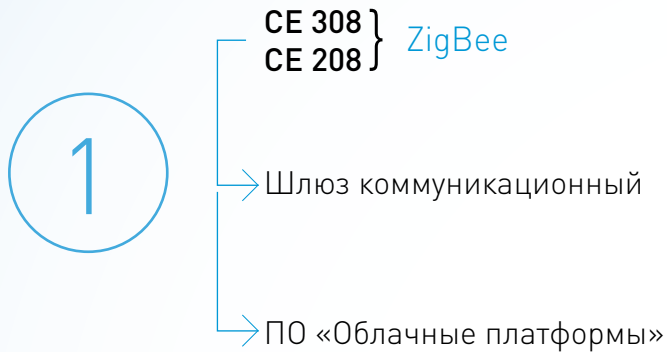
# СОСТАВ СИСТЕМЫ

Возможно построение системы на основе различных каналов связи:

**Радио** – преимущественно для частного сектора.

**Радио + PLC-модуль** – как для частного сектора, так и для использования в многоквартирных домах.

**GSM/GPRS** – применяется при большой дальности между точками учета



CE 208

однофазный счетчик  
электроэнергии



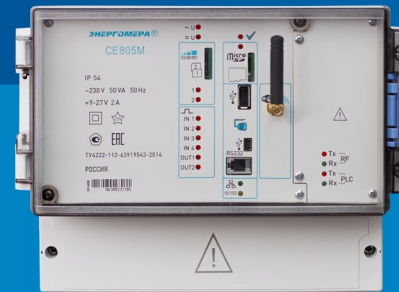
CE 308

трехфазный счетчик  
электроэнергии



CE 805M

устройство сбора  
и передачи данных



Шлюз

КОММУНИКАЦИОННЫЙ



# Каналы связи

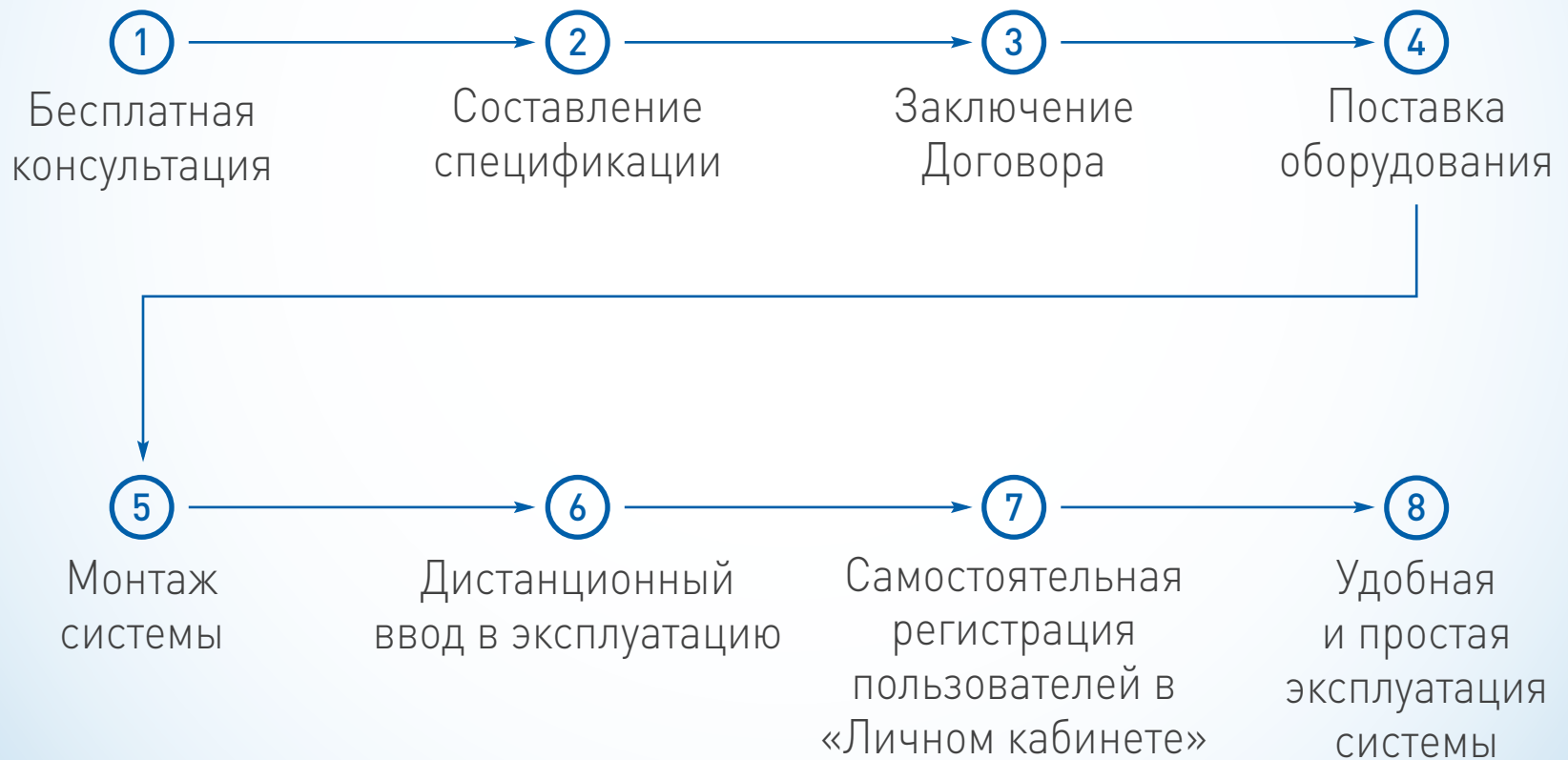
**Комбинированный канал связи гарантирует 100% сбор данных, независимо от качества радио-сигнала, удаленности и технического состояния ЛЭП**

**ZigBee** — передача данных «по цепочке» по радиоканалу 2,4 ГГц, пропускная способность до 250 Кбит/с. Расстояние между узлами — до 100 метров.

**RF+PLC-модуль** — комбинированный канал связи с дальностью связи между точками учета 500-600 метров.

**GSM/SPRS** — используется в случае большой отдаленности приборов учета в зоне покрытия глобальной сети.

# ПОНЯТНЫЙ АЛГОРИТМ ВНЕДРЕНИЯ ПРОЕКТА



# Заключение договоров



Скачать договор



# СЕРВИСНОЕ ОБСЛУЖИВАНИЕ «НАРОДНОГО АСКУЭ»

Вы всегда можете получить бесплатную консультацию технического специалиста по вопросу эксплуатации системы.

Бесплатная горячая линия

 **8 (812) 748-22-53**

Перечень официальных дистрибьюторов компании «Энергомера», реализующих продукт в регионах России, опубликован на сайте компании: [www.energomera.ru](http://www.energomera.ru)

Компания, занимающаяся реализацией системы, предоставит всю необходимую информацию по продукту, а также обеспечит выезд специалиста на объект для монтажа и сопутствующих ему работ.

