



«Народное АСКУЭ» –
это просто!

ЭНЕРГОМЕРА

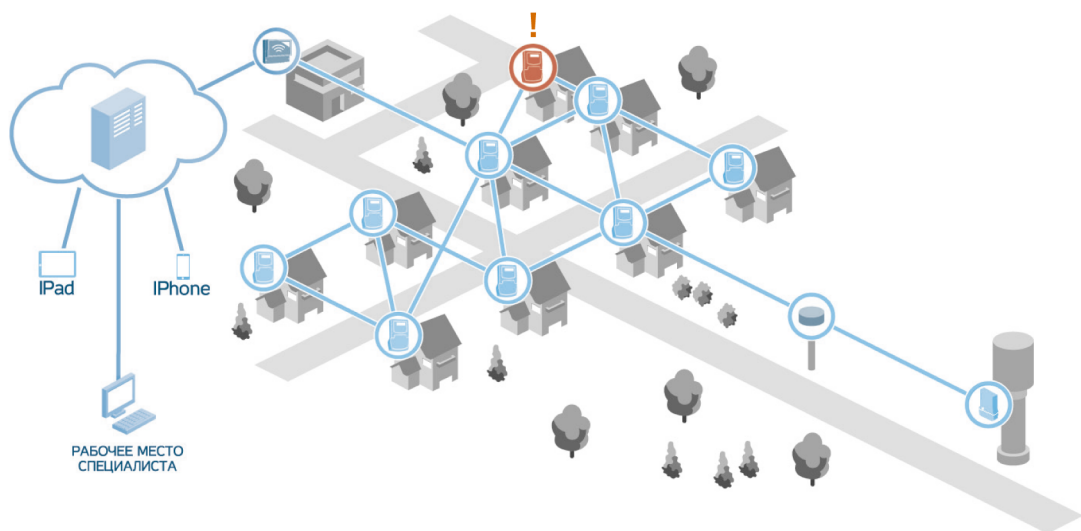
Значительная доля потребляемой в России и СНГ электроэнергии приходится на жилищный сектор, доля которого постоянно растет. Ограниченность природных ресурсов делает энергоэффективность и энергосбережение приоритетными направлениями жизнедеятельности.

Для населения это, в первую очередь, современные методы контроля потребления электроэнергии. Результатом их введения становится значительное сокращение затрат на коммунальные услуги и невозможность хищения энергии.

Особую актуальность данный вопрос имеет для активно развивающегося рынка дачных некоммерческих организаций, гаражных и жилищных строительных кооперативов, товариществ собственников жилья, где управление коммунальными расходами – сложная задача, ложащаяся на плечи председателя.



«Народное АСКУЭ» – продукт, который ждали



«Болевая точка» каждого товарищества и кооператива – хищение электроэнергии. Расхождения показаний счетчиков электроэнергии и недоплата влекут за собой разногласия с поставщиками электроэнергии и многочисленные недовольства со стороны собственников, которым приходится буквально оплачивать счета неплательщиков.

Надежным методом повышения энергоэффективности и платежной дисциплины станет «Народная автоматизированная система коммерческого учета электроэнергии» – «Народное АСКУЭ». Система позволит решить существующие проблемы потребителя за счет автоматического мониторинга и управления распределением энергоресурсов на базе передовых информационных технологий.

Оптимально для ЖКХ



Садовые, дачные,
огородные некоммерческие
товарищества



Управляющие компании,
товарищества
собственников жилья



Гаражные и жилищные
строительные кооперативы

«Народное АСКУЭ»: эффективное решение в борьбе с хищением

Системный подход к обеспечению контроля потребления электроэнергии достигается благодаря функциям защиты на аппаратном и программном уровнях.



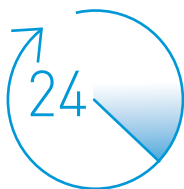
Подтвержденное качество и надежность

- максимальная защищенность от внешнего и несанкционированного воздействия
- высокий класс точности приборов учета



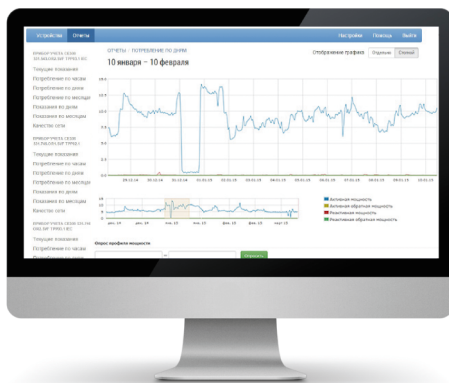
Применение регулирующих мер к неплательщикам

- управление лимитом энергии и мощности для каждой точки учета
- выявление попыток несанкционированного доступа



Оперативный контроль потребления в режиме реального времени

- баланс энергопотребления
- локализация зоны потенциальных и фактических потерь



«Облачные технологии» – доступность и надежность системы

- Доступ с любого устройства, подключенного к сети Internet
- Автоматическое обновление ПО и расширение возможностей
- Низкая цена за обслуживание всей системы учета
- Сбор данных в режиме реального времени
- Высокие характеристики надежности и отказоустойчивости
- Управление с помощью одного сервиса
- Удобный «Личный кабинет»
- Бесплатное программное обеспечение



«Энергомера. Учет» – электронный портал для комфортной работы

Портал «Энергомера. Учет» удобен как для пользователя, так и администратора

«Энергомера. Учет» для пользователя:

- доступ к данным по приборам учета;
- контроль расходов потребления электроэнергии по всем установленным приборам учета;
- передача данных по потреблению в сбытовую компанию.

«Энергомера. Учет» для администратора:

- просмотр информации о коммуникационном оборудовании (шлюз, УСПД) и приборах учета;
- выгрузка сводных отчетов по потреблению;
- просмотр журнала событий;
- управление лимитом нагрузки;
- дистанционное включение/отключение приборов учета.

Личный кабинет имеет простую для понимания структуру. Администратор портала «Энергомера. Учет» может передавать доступ к системе любому собственнику товарищества.

Скачать инструкцию по работе с порталом «Энергомера. Учет» вы можете на сайте компании «Энергомера» – www.energomera.ru



Функциональные возможности портала «Энергомера. Учет»

Управление тарифами

- дистанционное изменение тарифного расписания

Управление нагрузкой

- ограничения предельных нагрузок
- установка минимального лимита для неплательщиков
- дистанционное включение/выключение реле управления нагрузкой
- мониторинг параметров нагрузки

Управление состоянием сетей

- борьба с потерями при распределении электроэнергии
- предупреждение аварийных ситуаций
- мониторинг и контроль состояния сетей

Управление сбором данных

- сбор данных каждые 30 минут
- синхронизация единого времени
- ведение журнала событий
- энергонезависимое архивирование

Управление отчетностью

- выбор необходимых параметров:
 - по временному параметру
 - по уровню детализации
 - по группам потребителей
- отправка в энергосбытовую компанию
- интеграция отчета в сторонние расчетные системы
- фиксация факта неучтенного потребления

Потребитель: вчера – сегодня

вчера

Регулярные снятия визуальных показаний с приборов учета в жилом помещении собственника

Приобретение системы исключительно у производителя

Поиск квалифицированного специалиста для осуществления монтажа системы

Неполная, но объемная база данных из бумажных квитанций потребителей

Отсутствие мер воздействия на неплательщика

Использование собственниками неисправных приборов учета

Выявление факта вмешательства в работу прибора учета только при его визуальном осмотре специалистом

Потери электроэнергии из-за подключения к распределительным сетям

Затраты денежных и временных ресурсов на сбор и обработку информации об электропотреблении

сегодня

Все показания снимаются автоматически по заданному временному интервалу и отображаются в Личном кабинете специалиста

Простота в настройке делает возможным приобретение системы у дистрибьютора компании

Сервисное и техническое сопровождение клиента от консультации до эксплуатации системы

Сбор и хранение отчетов о потреблении электроэнергии в необходимом формате и за любой период работы системы

Возможность дистанционного ограничения потребления

Автоматическое выявление неисправности прибора учета и оперативное оповещение, как администратора системы, так и потребителя электроэнергии

Система автоматически сигнализирует о несанкционированной попытке воздействия на прибор учета

Создание баланса между поставляемой и фактически потребляемой в ДНТ электроэнергии

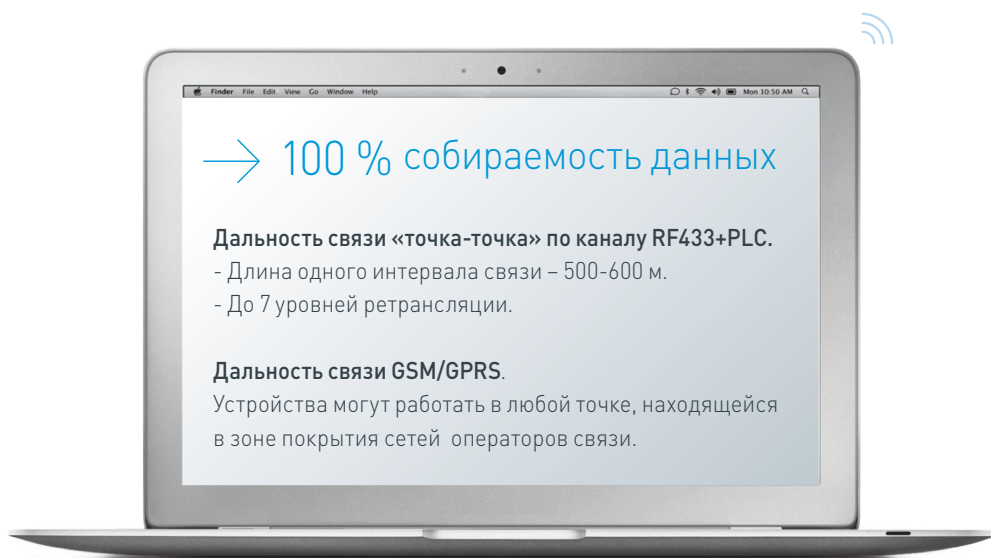
Система автоматически собирает всю информацию, при необходимости интегрируя данные в сторонние системы расчета



Схема построения «Народного АСКУЭ»



Технические особенности и преимущества системы «Народное АСКУЭ»



- Централизованный и достоверный учет
- Сведение балансов потребления электроэнергии
- Простота использования благодаря «Облачному решению»
- Легкость добавления новых абонентов
- Удаленное управление нагрузкой потребителей
- Быстрый и простой монтаж
- Снижение затрат на электроэнергию за счет перехода на тарифные зоны
- Исключение хищения электроэнергии
- Быстрая окупаемость

Состав системы

Возможно построение системы на основе различных каналов связи:

Радио – преимущественно для частного сектора.

1

CE 308 } ZigBee
CE 208 }

→ Шлюз коммуникационный

→ ПО «Облачные платформы»

CE 208

однофазный счетчик
электроэнергии



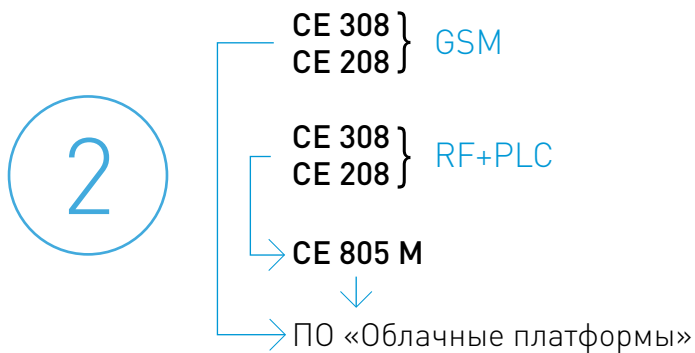
CE 308

трехфазный счетчик
электроэнергии



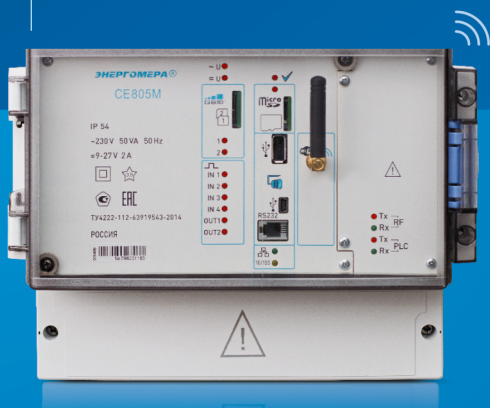
Радио + PLC-модуль – как для частного сектора, так и для использования в многоквартирных домах.

GSM/GPRS – применяется при большой дальности между точками учета



CE 805M

устройство сбора
и передачи данных



Шлюз

КОММУНИКАЦИОННЫЙ



Сервисное обслуживание системы

Вы всегда можете получить бесплатную консультацию технического специалиста по вопросу эксплуатации системы.

Бесплатная горячая линия

 **8 (812) 748-22-53**

Перечень официальных дистрибьюторов компании «Энергомера», реализующих продукт в регионах России, опубликован на сайте компании: www.energomera.ru

Компания, занимающаяся реализацией системы, предоставит всю необходимую информацию по продукту, а также обеспечит выезд специалиста на объект для монтажа и сопутствующих ему работ.





Компания «Энергомера» выпускает широкий спектр электротехнической продукции:

- электронные приборы и системы учета электроэнергии
- метрологическое и сервисное оборудование по их поверке
- оборудование для электрохимической защиты
- низковольтную аппаратуру
- щитовое оборудование



vk.com/energomera



facebook.com/energomera.ru



twitter.com/energomera_ru



youtube.com/user/energomera



8-800-200-75-27

concern@energomera.ru

Разработано и произведено в России